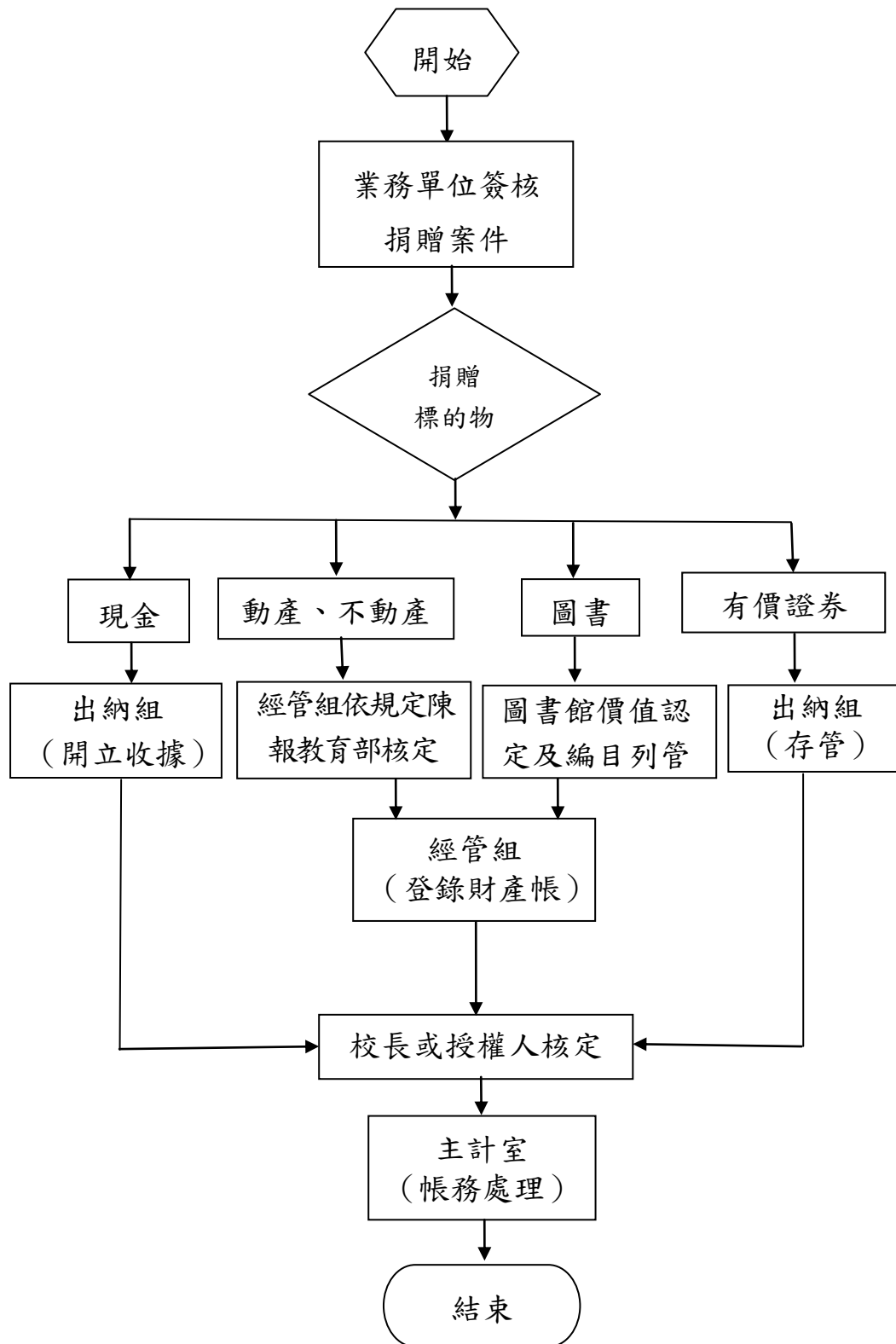


# 十、捐贈收入

## (一) 作業流程



## (二) 作業說明及注意事項

### 1. 法令依據：

(1) 國立臺北商業大學捐贈收入收支管理要點。

(2) 國立臺北商業大學接受捐贈致謝辦法。

### 2. 捐贈如係動產者，經管組應依相關規定評價，並依

國有財產法等相關規定建帳列管。

### 3. 捐贈如係不動產者，經管組應依規定辦理鑑價並辦

妥產權之移轉手續。

### 4. 捐贈如係圖書，應由圖書館評定其價值（格），並

予以編目列管，經管組亦應建帳列管。

### 5. 對捐贈者之致謝，由相關單位依本校接受捐贈致謝

相關規定辦理。