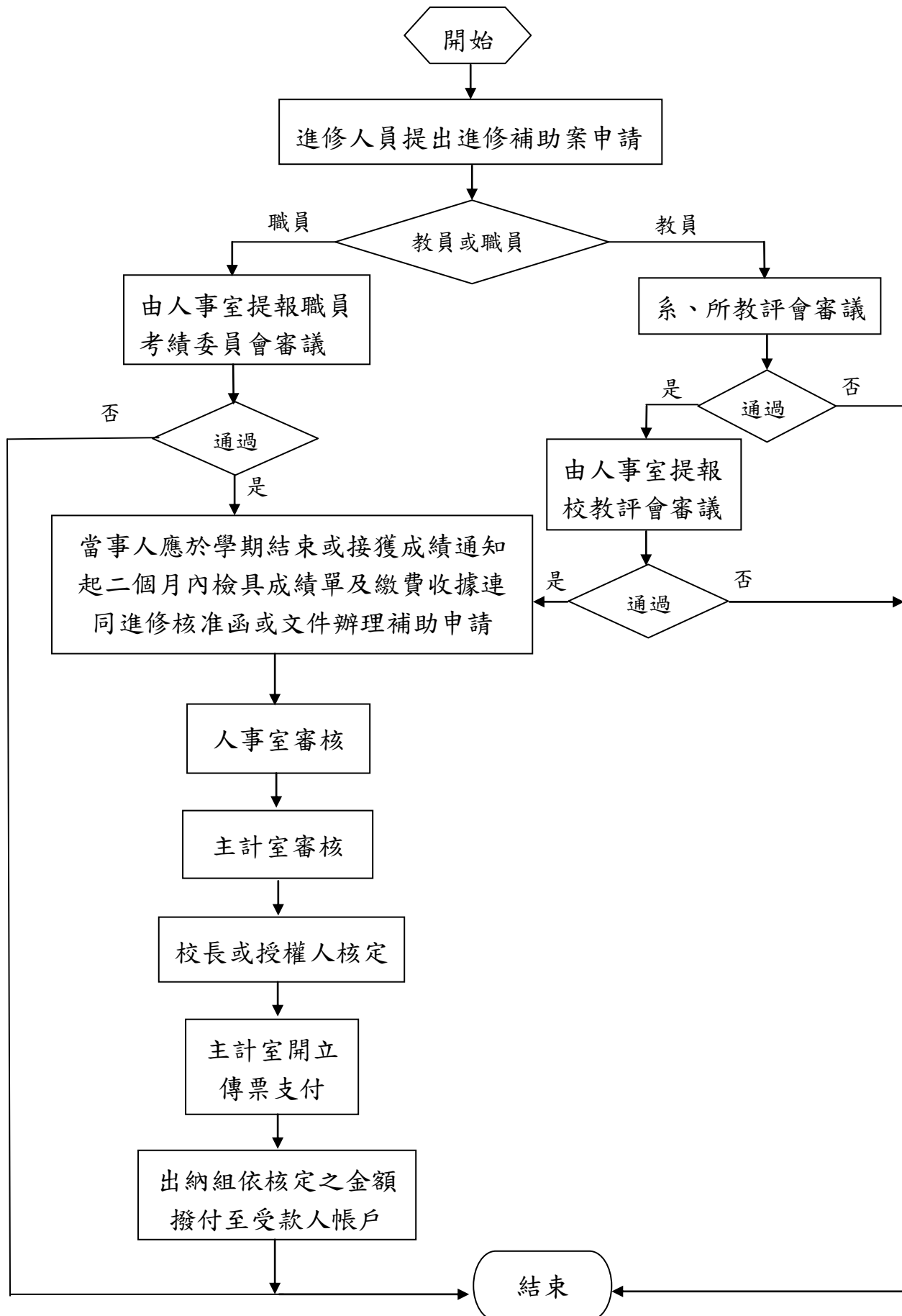


二十一、教職員進修學位補助費 (一) 作業流程



(二) 作業說明及注意事項

1. 法令依據：

- (1) 國立臺北商業大學專任教師國內進修學位申請補助作業要點。
- (2) 國立臺北商業大學職員國內進修申請補助作業要點。

2. 人事室審核時，應注意事項：

- (1) 申請人是否經校教評會或職員考績委員會審議通過。
- (2) 申請人申請補助金額是否有超過規定上限。
- (3) 申請人是否在規定期限內提出。
- (4) 申請人所檢附之成績是否及格。

3. 主計單位審核時，應注意事項：

- (1) 審核預算是否能容納。
- (2) 審核清冊是否均經權責單位核章。
- (3) 審核金額乘數及加總之正確性。