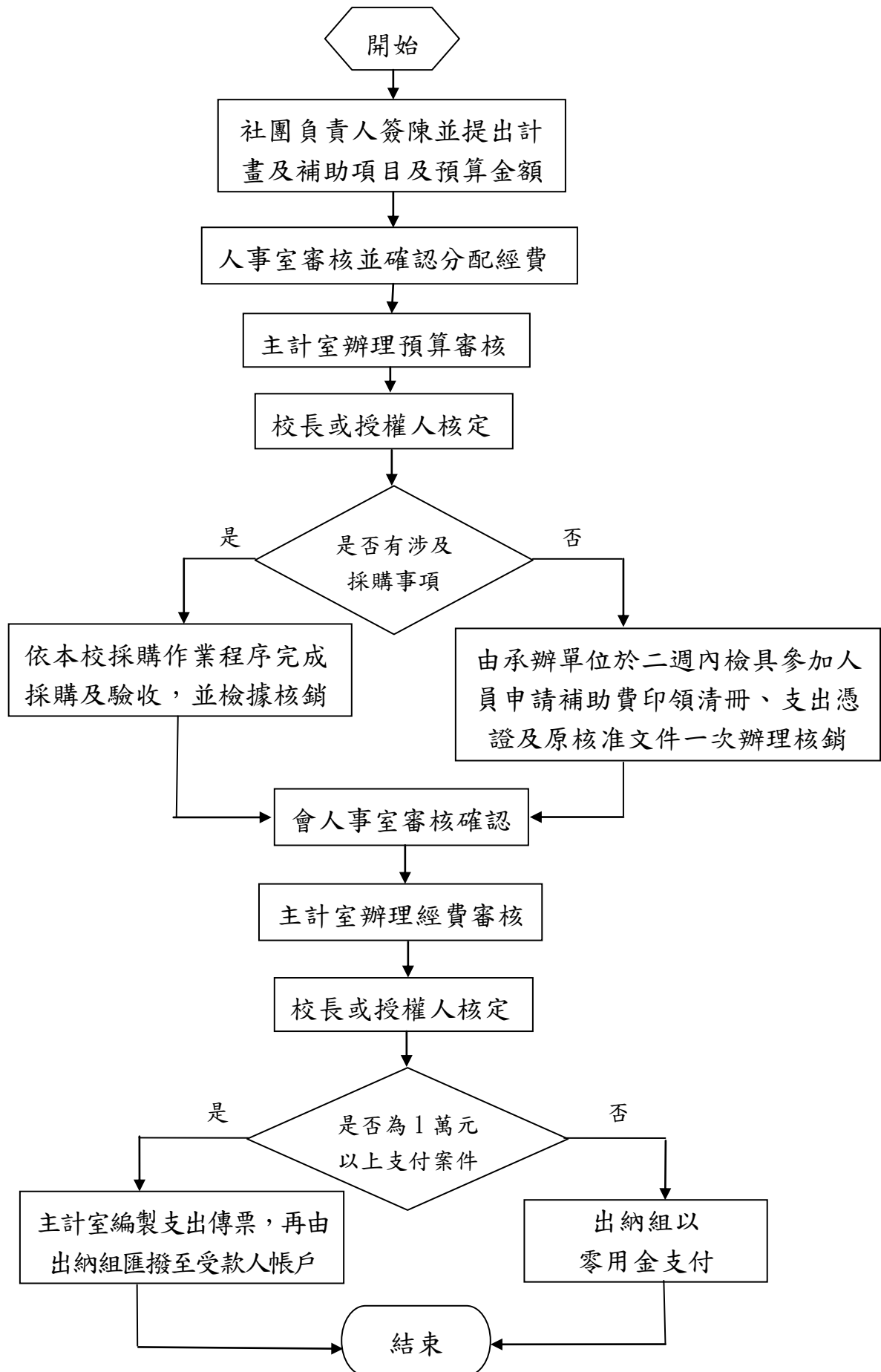


### 三十四、文康活動費—教職員工對外參加團體競賽補助 (一) 作業流程



## (二) 作業說明及注意事項

### 1. 法令依據：

- (1) [中央各機關學校員工文康活動實施要點](#)。
- (2) [國立臺北商業大學教職員工參加全國性比賽經費補助實施要點](#)。

### 2. 人事單位審核注意事項：

- (1) 參加比賽性質是否符合本校所訂之規定。
- (2) 申請補助人員是否符合本校規定之對象。
- (3) 申請補助之項目及金額是否符合本校所訂之規定。
- (4) 申請補助之經費是否能於年度預算範圍內容納。

### 3. 主計單位審核時，應注意事項：

- (1) 預算是否能容納。
- (2) 支領補助金額是否符合規定。
- (3) 印領清冊及其他相關憑證是否經權責單位核准。
- (4) 金額乘算及加總是否正確。