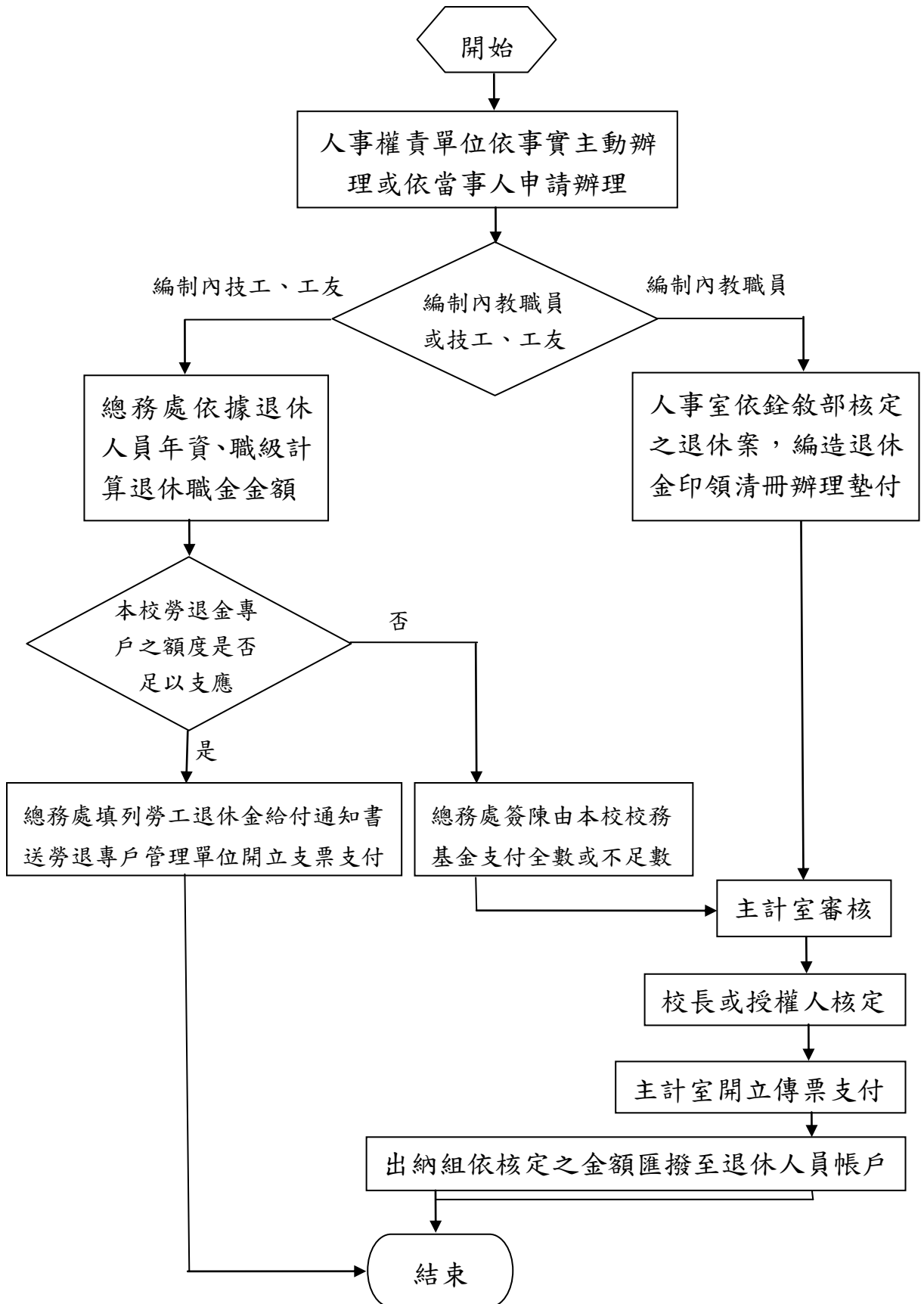


十六、退休(職)金 (一) 作業流程



(二) 作業說明及注意事項

1. 法令依據

- (1) 公務人員退休法
- (2) 工友管理要點
- (3) 勞動基準法
- (4) 勞工退休金條例

2. 人事單位對於本校先行墊付編制內教職員之退休金，應於事後函請教育部歸墊。

3. 技工、工友之勞退金支票，應送本校之勞工退休準備金監督委員會轉當事人。

4. 主計單位審核時，應注意事項：

- (1) 審核預算是否能容納
- (2) 審核清冊是否均經權責單位核章。
- (3) 審核金額乘數及加總之正確性。